

## Bag Filter Housing

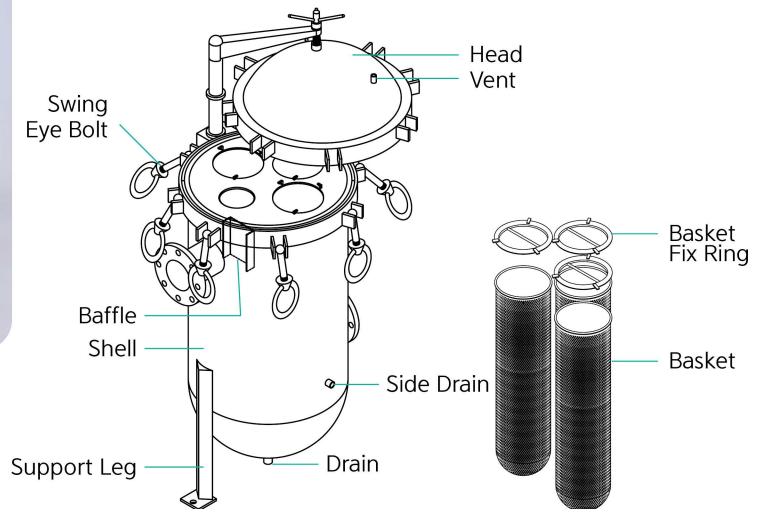
# PCM Type

PCM Type은 Bag 필터를 여러 개를 장착 할 수 있는 멀티하우징으로 Davit Handle를 적용하여 상부 뚜껑 개폐 용이하게 제작되었습니다. 필터의 교체가 용이하며, 전처리 및 고유량 여과에 적합 합니다.



### | 특성 |

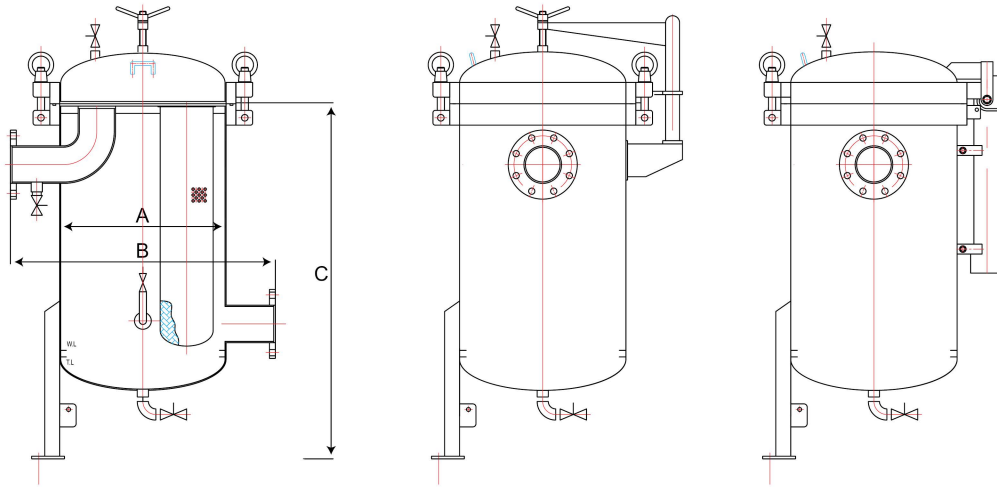
- Bag 필터 멀티 하우징
- Davit Handle 적용으로 손쉬운 개폐가능
- 간편한 필터 교체
- 전처리여과 및 고유량 여과에 적합
- 하우징의 모든 사양을 사용자의 요구조건에 따라 제작 가능



### ■ 제품 사양

Filter Size	P1 / P2
Max. Pressure (Kgf/cm <sup>2</sup> )	7.5
Materials	Stainless steel 304 / Stainless steel 316L
Seal Materials	Silicone / EPDM / Viton / FEP Encapsulated
Connection Type	Flange
Treatment of Surface	Buffing / Electro Polishing

■ 하우징 크기



PCM Type

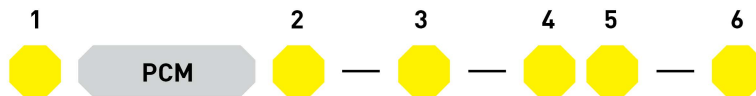
PCM Type - Davit Handle

PCM Type - Spring Open System

Model	Bag Filter Q'ty	A	B	C	Inlet / Outlet
3PCM1	180Ø × 430 × 3	506	806	690	80A Flange 外
3PCM2	180Ø × 800 × 3	506	806	1080	80A Flange 外
4PCM2	180Ø × 800 × 4	556	856	1080	100A Flange 外
5PCM2	180Ø × 800 × 5	608	908	1100	100A Flange 外
6PCM2	180Ø × 800 × 6	658	958	1110	150A Flange 外
7PCM2	180Ø × 800 × 7	710	1010	1160	
8PCM2	180Ø × 800 × 8	810	1110	1200	200A Flange 外
10PCM2	180Ø × 800 × 10	910	1210	1200	
12PCM2	180Ø × 800 × 12	1010	1310	1240	250A Flange 外
16PCM2	180Ø × 800 × 16	1110	1410	1260	

\* 제작 사양에 따라 치수 변동 될 수 있습니다.

■ 품명



①	②	③	④	⑤	⑥
Number of Bags	Filter Size	Connection Size	Materials	Materials of Seal	Treatment of Surface & Option
3	1: P1(180Ø × 430L)	( ) F: Flange	S: Stainless steel 304	S: Silicone	None: Buffing
4	2: P2(180Ø × 800L)		T: Stainless steel 316L	E: EPDM	E: Buffing + Electro Polishing
5				V: Viton	#( ): 타공바스켓 Mesh 용접
6				F: FEP Encapsulated	
8					
10					
12					
16					