

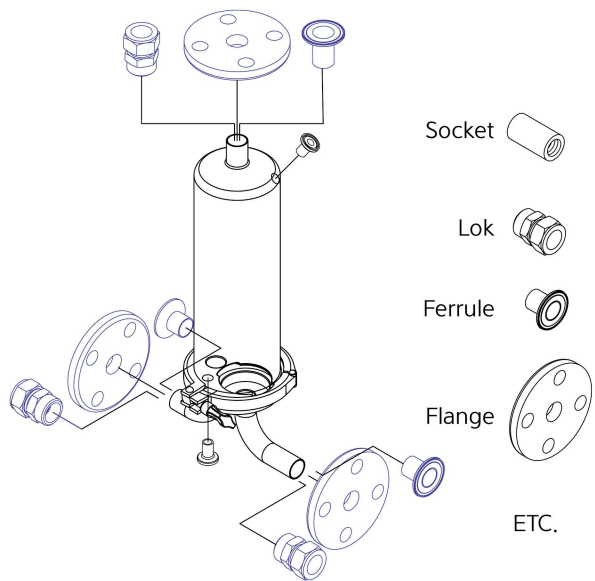
Single Housing ZM Type

ZM Type은 Sanitary 배관으로 제작되어, 고청정도 유지에 뛰어나 각종 정밀여과에 적합한 하우징입니다. 하우징의 모든 사양을 주문자의 사용목적에 맞추어 제작이 가능합니다.



| 특성 |

- Sanitary 싱글 하우징으로 각종 정밀여과에 적합
- 분리, 세정이 가능하여 고청정도 유지에 용이
- 요청사항에 따라 디자인 및 주문 제작 진행
- 폭 넓은 필터형상 호환성

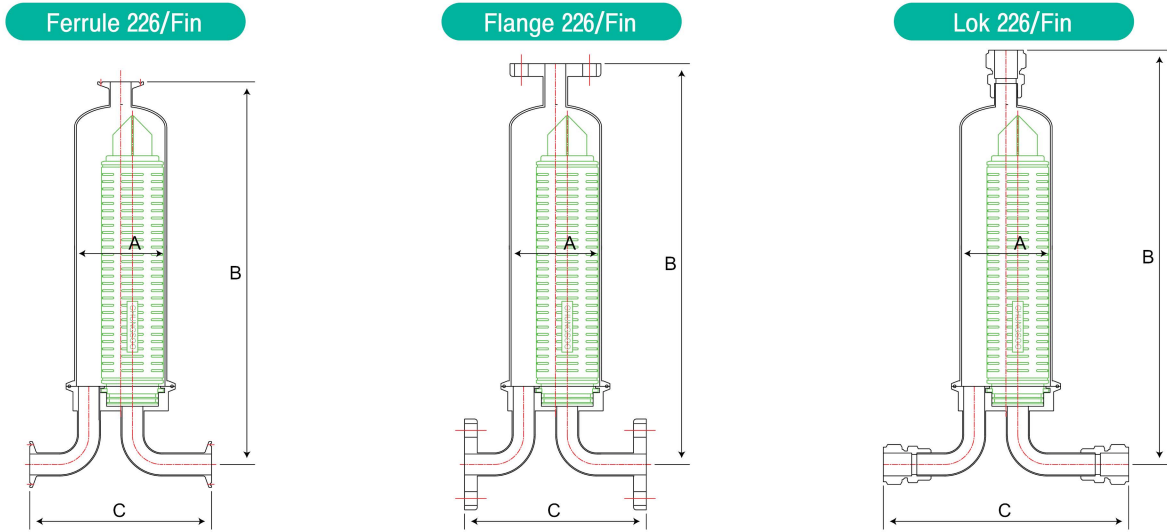


* 노즐의 사양, 위치 등 변경 가능

■ 제품 사양

Length of Filter (Inch)	5 / 10 / 20 / 30
Max. Pressure (Kgf/cm ²)	7.5
Materials	Stainless steel 304 / Stainless steel 316L
Seal Materials	Silicone / EPDM / Viton / FEP Encapsulated
Connection Type	Ferrule / Flange / Lok / ETC.
Treatment of Surface	Buffing / Electro Polishing
End Style of Filter	DOE / Code E/O, Code 3 / Code 7 / Code 8

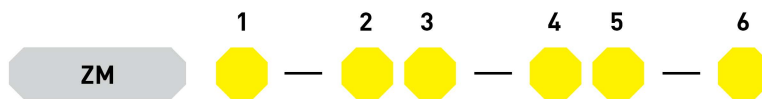
■ 하우징 크기



Cartridge Length	Fitting Type	A	B	C
10 Inch	1S Ferrule	101.6	421	200
	20A Flange	101.6	441	200
	20A Lok	101.6	456	270
20 Inch	1S Ferrule	101.6	671	200
	20A Flange	101.6	691	200
	20A Lok	101.6	706	270
30 Inch	1S Ferrule	101.6	921	200
	20A Flange	101.6	941	200
	20A Lok	101.6	956	270

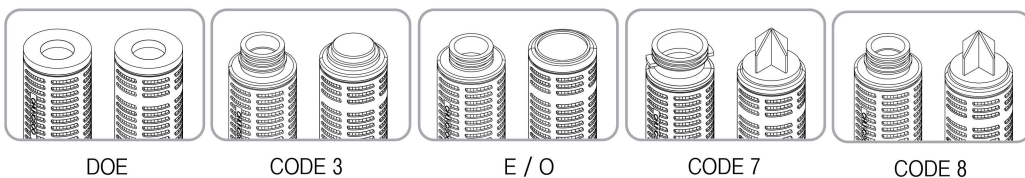
*제작 사양에 따라 치수 변동 될 수 있습니다. (상기규격은 226/Fin 기준입니다.)

■ 품명



①	②	③	④	⑤	⑥
Length of Filter	End Style of Filter	Connection Size	Materials	Materials of Seal	Treatment of Surface
05: 5 Inch 1: 10 Inch 2: 20 Inch 3: 30 Inch	1C: DOE 3C: 222/Flat EO: E/O(222/Flat) 7C: 226/Fin 8C: 222/Fin	()S: Ferrule ()F: Flange ()L: Lok	S: Stainless steel 304 T: Stainless steel 316L	S: Silicone E: EPDM V: Viton F: FEP Encapsulated	None: Buffing E: Buffing + Electro Polishing

■ 어댑터 스타일



■ 약세사리

